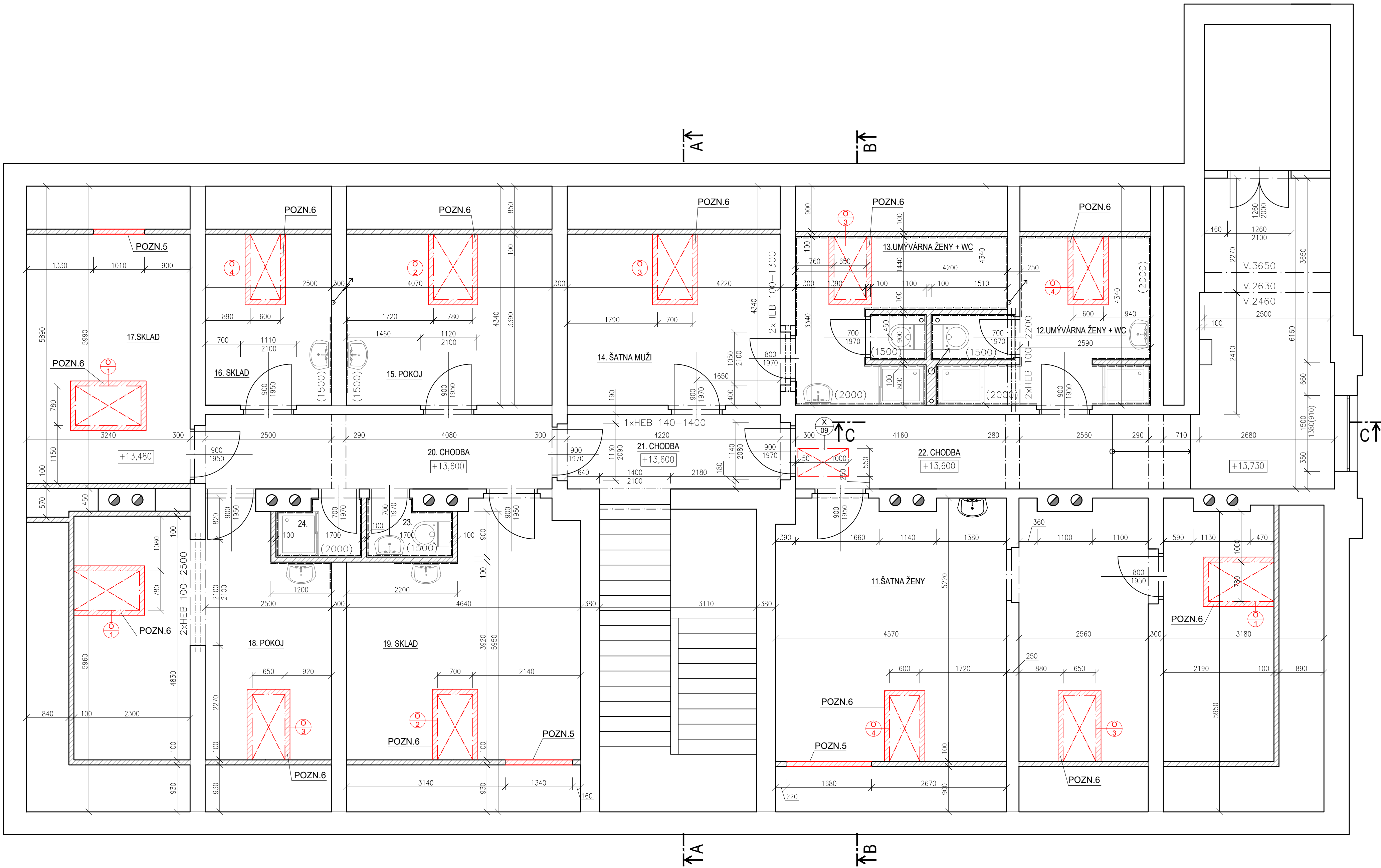


PŮDORYS PODKROVÍ - NOVÝ STAV
M1:50



LEGENDA MÍSTNOSTÍ

OZN.	NÁZEV MÍSTNOSTI	PLOCHA M2	PODLAHA	STĚNY	PODHLLED
11	ŠATNA ŽENY	39,20	KER. DLAŽBA + SOKL 100MM	SDK + MALBA	SDK + MALBA
12	UMÝVÁRNA ŽENY + WC	9,90	KER. DLAŽBA + SOKL 100MM	SDK + OBKLAD	SDK + MALBA
13	UMÝVÁRNA MUŽI + WC	7,90	KER. DLAŽBA + SOKL 100MM	SDK + OBKLAD	SDK + MALBA
14	ŠATNA MUŽI	11,60	KER. DLAŽBA + SOKL 100MM	SDK + MALBA	SDK + MALBA
15	POKOJ	11,00	PVC + SOKLOVÁ DŘEV. LIŠTA	SDK + MALBA	SDK + MALBA
16	SKLAD	6,80	PVC + SOKLOVÁ DŘEV. LIŠTA	SDK + MALBA	SDK + MALBA
17	SKLAD	20,00	PVC + SOKLOVÁ DŘEV. LIŠTA	SDK + MALBA	SDK + MALBA
18	POKOJ	18,60	PVC + SOKLOVÁ DŘEV. LIŠTA	SDK + MALBA	SDK + MALBA
19	SKLAD	20,80	PVC + SOKLOVÁ DŘEV. LIŠTA	SDK + MALBA	SDK + MALBA
20	CHODBA	10,40	PVC + SOKLOVÁ DŘEV. LIŠTA	SDK + MALBA	SDK + MALBA
21	CHODBA	6,70	PVC + SOKLOVÁ DŘEV. LIŠTA	SDK + MALBA	SDK + MALBA
22	CHODBA	27,90	PVC + SOKLOVÁ DŘEV. LIŠTA	SDK + MALBA	SDK + MALBA
23	WC	1,79	KERAMICKÁ DLAŽBA	SDK + OBKLAD	SDK + MALBA
24	SPRCHA	1,79	KERAMICKÁ DLAŽBA	SDK + OBKLAD	SDK + MALBA

VÝPIS OCEL. NOSNÍKŮ

OZNAČENÍ	DĚL. [m]	KG/KS	KS
HEB Č.140	1,40	47,20	1
HEB Č.100	1,30	26,60	2
HEB Č.100	2,20	44,90	2
HEB Č.100	2,50	51,00	2

LEGENDA MATERIÁLŮ

- STÁVAJÍCÍ KONSTRUKCE ZACHOVÁVANÉ
- NOVÉ KONSTRUKCE A PRVKY
- SÁDKOKARTONOVÉ PŘÍČKY

POZNÁMKA OBEČNÁ

VZHLEDEM K CELKOVÉ NEROVNOSTI, NEPRÁVÝCH ÚHLŮ JEDNOTLIVÝCH MÍSTNOSTÍ, ODKLON OD SVISLICE, NĚKTERÝCH NEPŘÍSTUPNÝCH MÍST ap. MŮŽE DOCHÁZET K JEDNOTLIVÝM ODCHÝLKÁM OPROTÍ ZAMĚŘENÉMU STÁVAJÍCÍMU STAVU. V JEDNOTLIVÝCH MÍSTNOSTECH MŮŽE TATO ODCHYLKA BÝT AŽ 5%. PŘÍZPUSOBENO DLE NÁVAZNOSTI NA OSTATNÍ KONSTRUKCE.
DĚLKA A VÝŠKA JEDNOTLIVÝCH STUPŇŮ SE LIŠÍ - V PD PŘÍZPUSOBENY DLE NÁVAZNOSTI NA OSTATNÍ KONSTRUKCE. VIZ JEDNOTLIVÁ PODLAŽÍ.

ZA PŘÍPADNÉ ZMĚNY OPROTÍ SCHVÁLENÉ PROJEKTOVÉ DOKUMENTACI, KTERÉ NEBUDOU POTVRZENY/SCHVÁLENY GENERÁLNÍM PROJEKTANTEM STAVBY, NENESE GENERÁLNÍ PROJEKTANT ŽÁDNOU ZODPOVĚDNOST

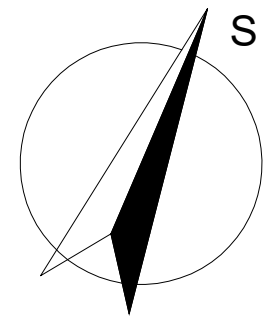
SAMOSTATNĚ JSOU ŘEŠENY DÍLČÍ PROJEKTY PROFESÍ A SPECIALIZACÍ

V PŘÍPADĚ NEJASNOSTÍ MEZI STAVEBNÍ ČÁSTÍ PROJEKTU A PROJEKTU POŽÁRNĚ BEZPEČNOSTNÍHO ŘEŠENÍ JE PBR VŽDY PRIORITY

PŘI REALIZACI JAKÉKOLIV DÍLČÍ ČÁSTI OBJEKTU JE NUTNÉ POUŽÍVAT KOMPLETNÍ DOKUMENTACI VČETNĚ VŠECH PŘÍLOH

POZNÁMKA ODKAZOVÁ

- POZN.1 - VRCHOLOVÁ VAZNICE ULOŽENA NA KANZOLE Z CPP
- POZN.2 - MEZI KROKEV A DOPLŇOVANOU KLEŠTINOU BUDE VLOŽEN DŘEVĚNÝ DISTANČNÍ ŠPALÍK PRO ZAMEZENÍ KOLIZE KLEŠTINY S JINÝM PRVKEM KROVU
- POZN.3 - PRÁZDNÁ POLOŽKA
- POZN.4 - STÁVAJÍCÍ KOMÍN BUDE PO OČIŠTĚNÍ OMITNUT VODONEPROPUSTNOU A PAROPROPUSTNOU OMÍTKOU S VYSOŠEČÍM SANACÍM EFEKTEM S BARVOU RAL 7039.
- POZN.5 - ZAPRAVENÍ SOND - PROVEDENÍ NOVE VRSVTY SDK VČETNĚ ZATEPLENÍ
- POZN.6 - ZAPRAVENÍ SDK OSTĚNÍ



0,000 = ROVINA PODLAHY ZA HLAVNÍM VSTUPEM V 1.NP

název a místo stavby:			MARK and partners s.r.o.		
Rekonstrukce střechy na budově LDN Opočno - PD					
k.ú.			Opočno pod Orlickými horami [711951], parc. č. 4		
investor:					
Královohradecký kraj Pivovarské náměstí 1245, 500 03 Hradec Králové Zastoupeno: Mgr. Martin Červíček, hejtman					
část:					
D.1.1 Architektonicko-stavební řešení					
zodpovědný projektant :					
Petr Mareček, ČKAIT 1103789					
vypracoval :					
Martin Vašica, Ondřej Štěpánek, Martin Tran					
stupeň dokumentace:					
DPS					
výkres:					
PŮDORYS PODKROVÍ - NOVÝ STAV					
měřítko:		datum:		formát:	
1:50		ZÁŘÍ 2023		A1	
číslo výkresu:					
D.1.1-08					